

## 深読み長読みセッション PM症例検討②

---

---

Advisa DR MRI A3DR01植込み後、ホルター心電図にてQRS波の脱落を認めた一例  
倉敷中央病院 臨床検査技術部 白崎 頌人

---

---

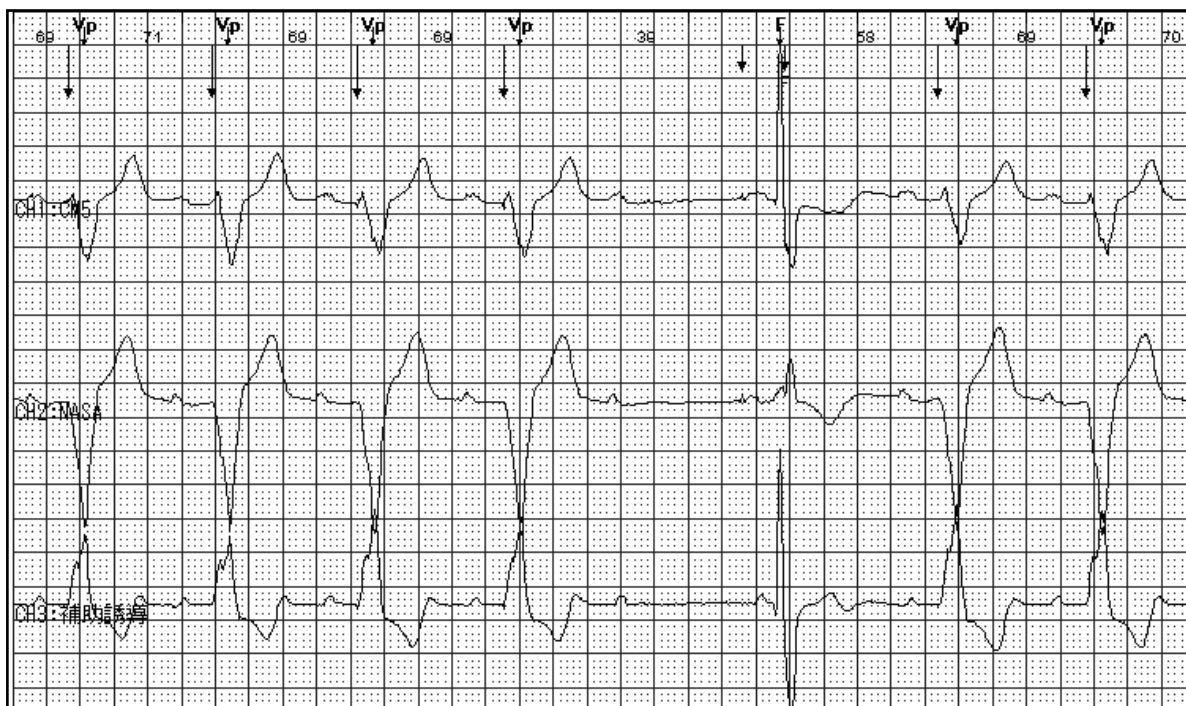
- ① 適応疾患  
2:1AVBにてpermanent pacemaker留置。
  - ② 心拍や心機能に関する情報  
HR 36bpm, CRBBB。  
心エコー検査にてwall motion normalもMR, TR moderate。IVC 28mm。  
レントゲンにて胸水(+)。  
Cr 7.50, Hb 7.6にて、2:1AVB、慢性腎不全、貧血に伴う心不全。  
→temporary pacemaker留置し、心不全コントロール後、PPM留置。
  - ③ デバイス本体の情報  
PM: Medtronic社製Advisa DR MRI A3DR01  
A lead: CapSure SenseMRI SureScan 4574-53  
V lead: CAPSUREFIX MRI SURESCAN 5086MRI-58
  - ④ パラメーター設定状況  
R波高 3.6-3.9mVにて、V sensingを1.2mVに設定(当院ノミナル2.0mV)。  
A波高 2.9-4.0mVにて、A sensing は0.3mV(当院ノミナルのまま)。  
ペーシング出力はAVともに2.5V/0.4ms  
手技中はほぼ2:1AVBであったが、手技終了前よりAV伝導がよくなりAVBが消失したため、AV delayはpaced AV 250ms、sensed AV 220msに設定した。(図1)
  - ⑤ その他の特記事項  
翌日、ホルター心電図を施行し、HR70のAsVp作動中に、QRS波の脱落を数回認めた。(図2)  
この脱落は周期的に起きており、検査初日は17:26、19:27、21:28、22:29、23:29、翌日は01:30、04:32、05:32、08:34、09:34、11:35、14:37、15:37であった。  
なお、入院時チェックにてペーシング率はAsVs 7.8%、AsVp 92.2%であった。
- QRSが脱落した原因を議論したい。
-

# 深読み長読みセッション PM症例検討②

Advisa DR MRI A3DR01植込み後、ホルター心電図にてQRS波の脱落を認めた一例  
 倉敷中央病院 臨床検査技術部 白崎 頌人

Session Summary				Page 1
<b>Device Information</b>				
Device	Medtronic	Advisa DR MRI A3D...	PZK690172S	Implanted: 13-Feb-2014
Atrial	Medtronic	4574 CapSure Sens...	BBE072134G	Implanted: 13-Feb-2014
RV	Medtronic	5086MRI CapSureFi...	LFP291740V	Implanted: 13-Feb-2014
<b>Device Status (Implanted: 13-Feb-2014)</b>				
Battery Voltage (RRT=2.83V)		3.04 V		(15-Feb-2014)
Remaining Longevity		Initializing		
		<b>Atrial(4574)</b>	<b>RV(5086MRI)</b>	
Lead Impedance		475 ohms	513 ohms	
Capture Threshold		0.375 V @ 0.40 ms	0.625 V @ 0.40 ms	
Measured On		15-Feb-2014	15-Feb-2014	
In-Office Threshold		0.50 V @ 0.40 ms	0.75 V @ 0.40 ms	
Programmed Amplitude/Pulse Width		2.50 V / 0.40 ms	2.50 V / 0.40 ms	
Measured P/R Wave		2.9 mV	3.9 mV	
In-Office P/R Wave		3.0 mV	4.0 mV	
Programmed Sensitivity		0.30 mV	1.20 mV	
<b>Parameter Summary</b>				
Mode	DDD	Lower Rate	60 bpm	Paced AV 250 ms
Mode Switch	171 bpm	Upper Track	130 bpm	Sensed AV 220 ms
		Upper Sensor	130 bpm	
<b>Detection</b>		<b>Rates</b>	<b>Therapies</b>	
AT/AF	Monitor	>171 bpm	All Rx Off	
VT	Monitor	>150 bpm		

(図1 セッションサマリー)



※↓はスパイク検知部位を表す

(図2 ホルター心電図でとらえた脈の脱落)