

第24回



JSCIEDs 2024

Japanese Society for Follow-up of Cardiac Implantable Electronic Devices

in TOKYO

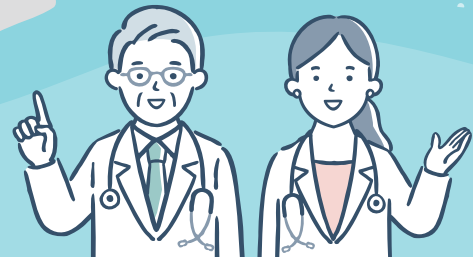
日本心臓植込みデバイス
フォローアップ研究会



[会期]

2024年

6.29 [土] ~ 30 [日]



共催セミナー(医師特別講演)

遠隔モニタリングの未来

東京大学医学部附属病院 循環器内科特任准教授 藤生克仁先生

[開催形式]

現地開催

[参加費]

4,000円

(1日参加・2日参加も同額)

[会場] KFC Hall (国際ファッション)

センタービル

東京都墨田区横綱1-6-1

都営地下鉄大江戸線 両国駅(A1出口) 徒歩0分

JR総武線 両国駅(東口・西口) 徒歩約7分

[当番世話人] 東京医科大学八王子医療センター 臨床工学部 村澤孝秀

[申込み] オンライン登録のみ

研究会ホームページより
4月1日から受付開始



PROGRAM

- ▶ 刺激伝導ペースとは?
~tips&tricksも教えます~
- ▶ 設定変更考察セッション
~悩める君へ~
- ▶ 機種選択基準におけるHow to!
~他施設に聞いてみよう~
- ▶ 遠隔モニタリングでとことん心不全管理
- ▶ 一般演題(優秀演題の表彰あり).....▶

一般演題募集
5月7日[火]
正午まで

■当研究会は植込み型心臓不整脈デバイス認定士の更新セミナー(予定)・不整脈治療関連専門臨床工学技士 更新単位(5単位)に指定されています。

日本心臓植込みデバイスフォローアップ研究会

公式SNS (Facebook / Instagram / X) : @JSCIEDs

お問い合わせ

研究会事務局

おもと会大浜第一病院
臨床工学科 前川正樹

info@pmfu.sakura.ne.jp